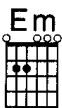


ΣΤΕΛΛΑ Η ΣΜΥΡΝΙΑ

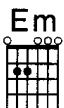
Μέτριο ♩=63

Μουσική - Στίχοι:
Γ. Μουκίδης



Πά- λι χα-ρά-μα- τα ξυ-πνάς με δά-κρυ-α στα μά-τια σου—

T
A 2 2 0 2 4 2 0 4 4 4 0 2 4 0 4 4 4
B



το ί- διο ό- νει-ρο μου λες το εί-δες πά- λι χθές

T
A 2 2 0 2 4 2 0 4 4 4 2 0 4
B



ά- κου πως κά-νει ο αρ-γι- λές που πί-νει τα κομ-μά-τια σου—

T
A 2 2 1 2 0 2 0 2 2 2 0 2 0 0 2 0 0
B

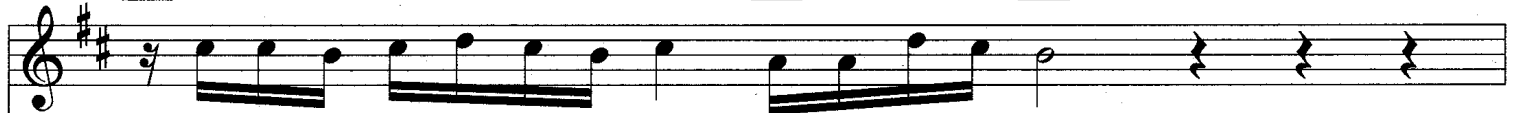
F#m



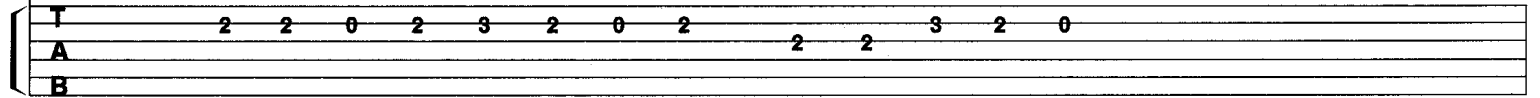
A



Bm



ά- κου πως παί-ζει ο μπα- γλα- μάς . πά-νω απ' τις σκε- πές



Em



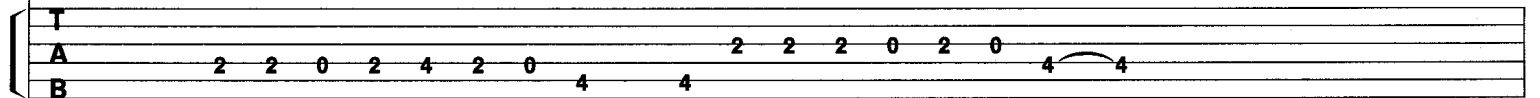
F#m



Bm



κα-βά-λη-σες τη μου-σι-κή και πέ-ρα-σες τη θά-λασ-σα



Em



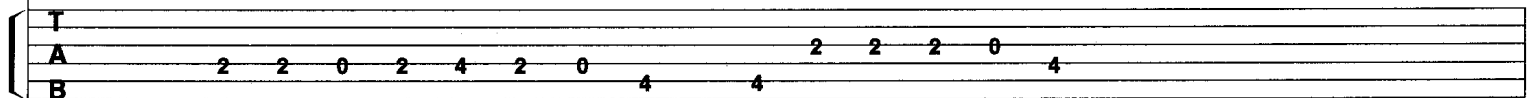
F#m



Bm



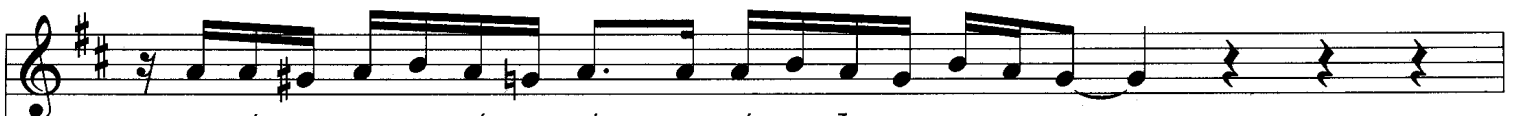
ύ- στε-ρα μέ- σα σε μι' αυ-λή κα- τέ- βη- κες αρ- γά



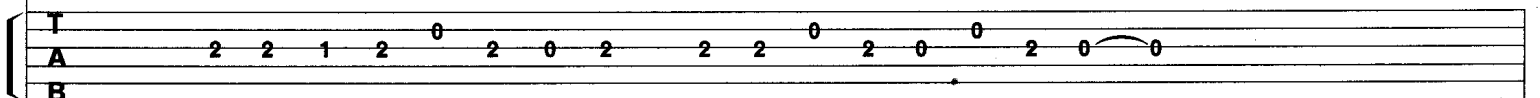
F#m

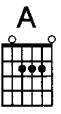
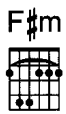


Em



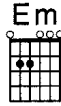
ο γέ-ρος σου σε μιά γω-νιά σε φώ-να-ζε αν-ταρ-τι-σα





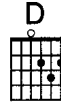
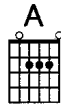
και η μά-να σου έ-λε-γε "πο-τέ μην ξα-να-φύ-γεις πιά" θα σε περ-βά-νε για τρελ-λή

T 2 2 0 2 3 2 0 2 2 2 0 3 2 0
A
B



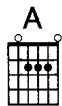
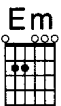
που θες να πας στο Αϊ-βα-λί ρεμ-πέ-τι-κα να τρα-γου-δί-σεις

T 2 2 0 2 0 0 4 2 2 4 0 2 0 2 0 4 4
A
B



να σου κολ-λή-σουν ρε-τσι-νιά θα λεν "η Στέλ-λα η συμρ-νιά

T 0 0 0 0 0 2 1 2 2 2 2 2 0 2 3
A
B



απ' το χα-σί-σι-έ-χει κολ-λή-σει"

T 3 2 0 2 2 0 2 0 0 0 0
A
B

Ύστερα σ' ένα φορτηγό
κουβάλαγες τη προίκα σου
που φύλαγες μια ζωή
για 'κεινη τη στιγμή,
πού 'ναι κορίτσι μου γλυκό
η ομορφιά κι η γλύκα σου
τώρα η δικιά σου η φωνή
κατάντησε κραυγή.
Τα έβαλες με το Θεό
για το ντουινιά τον άπονο
που κάνανε τη γειτονιά
καμμένο μαγαζί
στο ένα χέρι το τζουρά
στα μάτια το παράπονο
ν' αναρωτιέσαι "πια κανείς
να ζει ή να μη ζει".