

# ΤΗΛΕΦΩΝΗΤΗΣ

Στίχοι: Λίνα Νικολακοπούλου

Andante

♩ = 76-80

Fm

*p*

Fm

Fm C7 Fm

Πή-ρα ε-κα-τό φο-ρές  
Σ'έ-να κόκ-κι-νο χαρ-τι

για να μά-θω αν ζεις  
μ'έ-να μπλε στυ-λό

Fm C7 Fm

μου α-πάν-τη-σε που λες  
μου 'χεις γρά-ψει πώς και τι

τη-λε-φω-νη-της  
και τον α-ριθ-μό.

Fm C7 Fm

Πή-γα να σου πω φι-λιά  
Και μι-λού-σα-με ως αρ-γά

με το φως σβησ-τό.  
δε σ'α-φή-νω, δεν

Fm C7 Fm

Ευ-τυ-χώς που ει-ν'η δου-λειά  
κιό-πως σ'έ-χα-νεη καρ-διά

και θα ξε-χασ-τώ.  
πή-ρε το μη-δέν.

Fm



Κιό-χι δεσ-μοί, χω-ρι-σμοί, της ζω-ής πει-ρασ-μοί κιό-χι

Fm



τι - πο - τα πια.----- Την α - φορ - μή στο κορ-μι στη γραμ-

Fm



Bbm



μή που κοι-τά - νε κα - χύ - ποπ-τα πια.----- Να βα - σα-

Bbm6



Fm



νι - ζο-μαι το σώ-μα σου να βρω και συ να παι-ζεις το χα-μέ-νο θη-σαυ-

Fm



ρό και γύ - ρωη νύχ - τα μια νύχ - τα σα νύχ - τα να πέφ - τει και

Fm



να 'ναι πρω-ί.----- Κί'η α - που - σι - α στα διχ - τυα με

Fm



Bbm



διχ - τυα να ψάχ - νει να βρει το για - τι.----- Να βα - σα



B♭m6



Fm



vi - ζο - μαι το σώ - μα σου να βρω κι' ε - σύ να παι - ζεις τον χα - μέ - νο θη - σαυ -

Fm

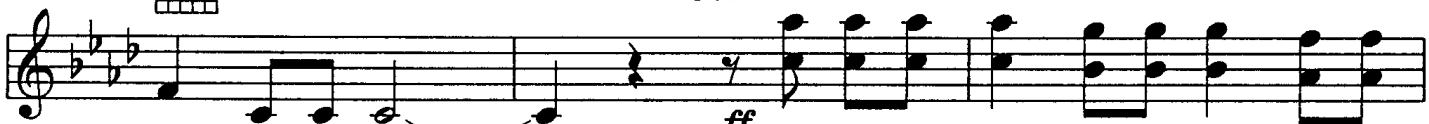


ρό και γύ - ρω η νύχ - τα μια νύχ - τα σα νύχ - τα να πέφ - τει και

Fm



orchestra



να 'ναι πρω - ῖ.-----

Fm



Fm



B♭m



B♭m



B♭m6



Fm



Fm Fm C<sub>6</sub>

B $\flat$ m B $\flat$ m6

canto orch.

Να βα-σα-vi-ζο-μαι το σώ-μα σου να βρω

Fm

canto

και γύ-ρω η νύχ-τα μια νύχ-τα σα

Fm

νύχ-τα να πέφ-τει και να 'ναι πρω-ί.----- Κι'η α-που-

Fm B $\flat$ m

σι-α στα διχ-τα με διχ-τα να ψάχ-νει να βρει το για-τι.----- Να βα-σα-

B $\flat$ m6 Fm

vi-ζο-μαι το σώ-μα σου να βρω κι'ε-σύ να παι-ζει στο χα-μέ-νο θη-σαυ-ρό και γύ-ρω η

Fm

Fine

1, 2 volta 3 volta

pppp

poco a poco dim. νύχ-τα μια νύχ-τα.----- και γύ-ρω η -----